

FICHA MUNICIPAL ANDES

GRUPOS DE ACTIVIDAD FÍSICA

URBANOS: 33



RURAL: 25



FUENTE: SEMÁFORO 2018

GRUPOS POBLACIONALES

ADULTO JOVEN ADULTO MAYOR

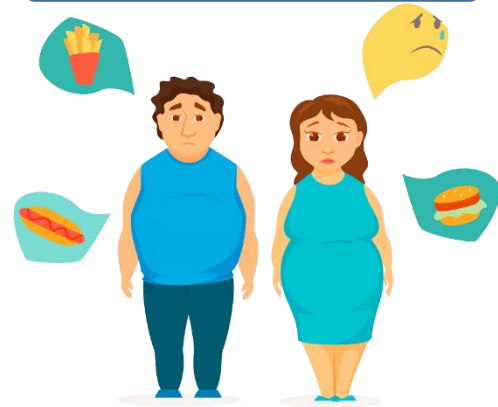


JOVENES



FUENTE: SEMÁFORO 2018

OBESIDAD



36.1%

DE LA POBLACIÓN DEL SUROESTE TIENEN OBESIDAD POR EXCESO DE CALORÍAS

FUENTE: DATOS RIPS 2014

PORCENTAJE DE IMPACTO



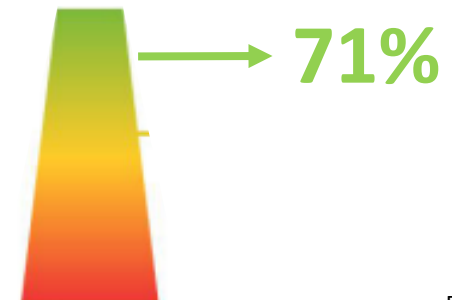
URBANO
4.5%



RURAL
3.4%

FUENTE: SEMÁFORO 2018

SEMÁFORO



FUENTE: SEMÁFORO 2018

ACTIVIDADES

FUENTE: SEMÁFORO 2018



ACTIVIDADES MUSCULACIÓN



ACTIVIDADES MUSICALIZADAS



CAMINATA



ACTIVIDADES RECREATIVAS



CICLOVÍA Y CICLOPASEO



ACTIVIDADES ACUATICAS

